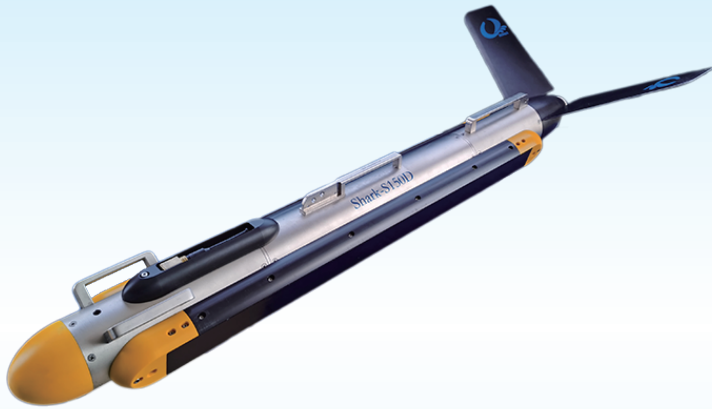




Shark-S150D超高清双频侧扫声呐

www.lcsonar.com



高分辨成像
宽扫测范围
强可靠耐用
多用途扫测

Shark-S150D双频侧扫声呐是一款可适用于浅水和深水水域测量的多用途声呐，具备150Khz和450Khz双频同步发射接收以及Chirp调频处理技术，既可以实现大范围扫宽，也能保证高分辨率的成像。

系统包含强耐压不锈钢拖鱼，高强度凯夫拉电缆，防水甲板单元和自主OTech声呐软件。拖鱼结构可靠耐用，可单人简单操作收放和施测，具有拖曳、船底安装及侧舷固定等使用方式。水下拖曳过载保护设计，可有效起到撞击保护作用，更加保障拖鱼水下安全。拖鱼流体力学设计，拖曳姿态更加稳定。系统超低功耗设计，既可以采用交流供电，也可用蓄电池逆变供电。

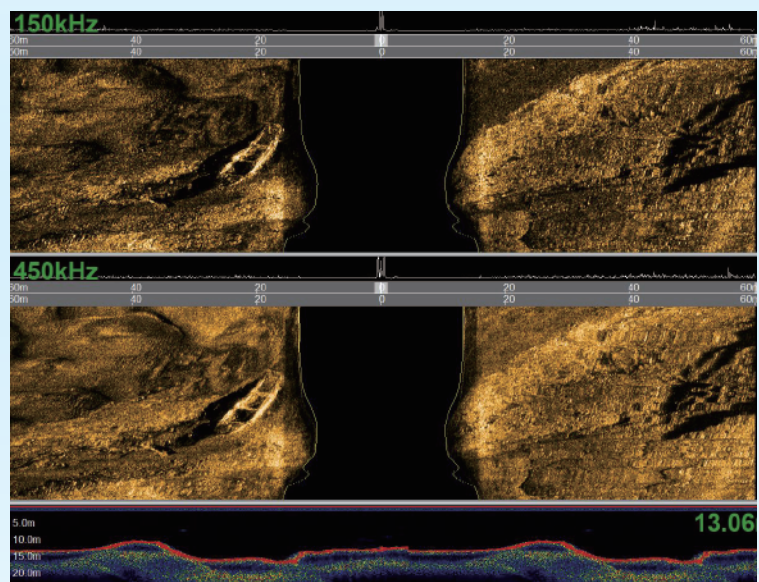
自主OTech软件具有实时图像镶嵌、声呐图像显示、测线规划和导航、轨迹跟踪和覆盖显示、数据记录和回放、目标管理及导出、传感器信息多窗口显示等功能。声图像自适应均衡处理技术，实现远、近处图像一致性显示。软件设置参数少，操作简单，UI人工交互界面友好。可输出标准XTF格式数据，支持第三方后处理软件处理，并且可以根据具体需求定制。

优势特点

- 双频同步技术，同时实现宽扫测范围及高分辨率成像
- Chirp调频信号和CW连续脉冲信号可实时在线切换
- 内置姿态传感器，可实时显示拖鱼水下姿态及方位
- 内嵌超声波测深传感器，准确跟踪拖鱼离水底高度
- 316不锈钢拖鱼，2000米耐压深度，可深水作业
- OTech自主多功能软件可定期免费升级更新

行业应用

- 军工应用，反水雷搜索及目标扫测
- 海事航道管理，沉船及落水集装箱扫测
- 海洋地质、地球物理勘察分类分析
- 考古调查，水下古城及沉船搜寻
- 线缆、管道等铺设及维护路由调查
- 风电等新能源场海底地形扫测勘察
- 电站、大坝等水下水工结构检查





Shark-S150D超高清双频侧扫声呐

www.lcsonar.com

声呐指标	Shark-S150D
工作频率	150kHz / 450kHz, 双频同步工作
信号类型	LFM (线性调频) / CW
最大量程	450m @150kHz, 150m @450kHz
波束开角	水平: 0.6° @150kHz, 0.2° @450kHz; 垂直: 50°
分辨率	航迹分辨率: 0.01h (量程) @150kHz, 0.003h(量程) @450kHz; 垂直航迹分辨率: 1.25cm
换能器安装角	水平向下倾斜10°、15°、20°可调, 出厂安装20°
最大工作深度	2000m
标配内置传感器	测深仪, 姿态仪 (纵摇、横摇、方位), 压力传感器
拖鱼尺寸/重量	1264mm*105mm(长*直径) / 29kg (空气中)
甲板单元尺寸/重量	210mm*150mm*50mm / 1kg
供电功耗	220 /110VAC, 最大40W
声呐软件OTech	Windows系统, 支持NMEA 0183定位导航格式数据输入; 可同时输出OTSS、XTF两种格式数据
拖曳缆	Kevlar加强缆, 标配长度: 50米 (可选250米); 绞车可选

