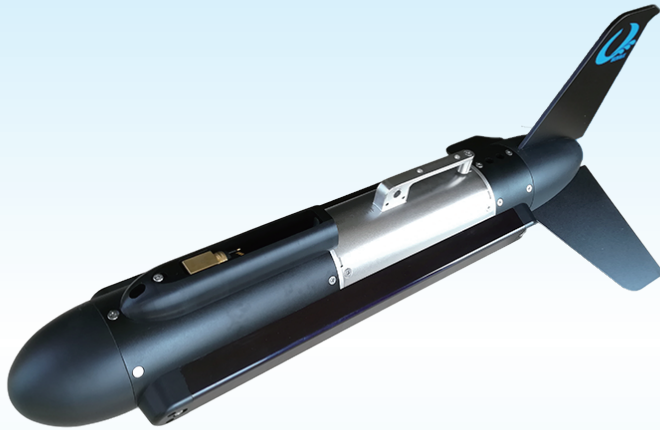




Shark-S450S单频侧扫声呐

www.lcsonar.com



低功耗
便携易用
高性价比
高分辨率成像

Shark-S450S单频侧扫声呐是一款小巧轻便、便携易用、超低功耗的高分辨率声呐，具备450Khz的Chirp调频信号处理技术，每侧150米量程，保证足够的覆盖宽度，沿航迹方向0.3°波束开角，保证高分辨率的成像。

系统包含强耐压不锈钢拖鱼、高强度凯夫拉电缆、防水甲板单元和自主OTech声呐软件。系统超低功耗设计，既可以采用交流供电，也可用蓄电池逆变供电。

拖鱼结构可靠耐用，小巧轻便，可单人简单操作收放和施测，具有拖曳、船底安装及侧舷固定等使用方式，优化的流体力学设计，拖曳平衡性好。

自主OTech软件具有声呐图像显示、测线规划和导航、轨迹跟踪和覆盖显示、数据记录和回放、目标管理及导出、传感器信息多窗口显示等功能。声图像自适应均衡处理技术，实现远、近处图像一致性显示。软件设置参数少，操作简单，UI人工交互界面友好。可输出标准XTF格式数据，支持第三方后处理软件处理，并且可以根据具体需求定制。

优势特点

- 小巧、便携、易用，可单人操作，可靠性高
- Chirp调频信号和CW连续脉冲信号可实时在线切换
- 超低功耗设计，电瓶供电可长时间作业
- 316不锈钢拖鱼，1000米耐压深度，可深水作业
- OTech 自主多功能软件可定期免费升级更新

行业应用

- 港口安全，水下目标扫测
- 内河航道管理，航道障碍物扫测
- 科研高校，研究教学
- 考古调查，水下古城及沉船搜寻
- 岛礁周边地形地貌扫测
- 珊瑚礁、人工鱼礁、水下养殖等检测
- 电站、大坝等水下水工结构检查

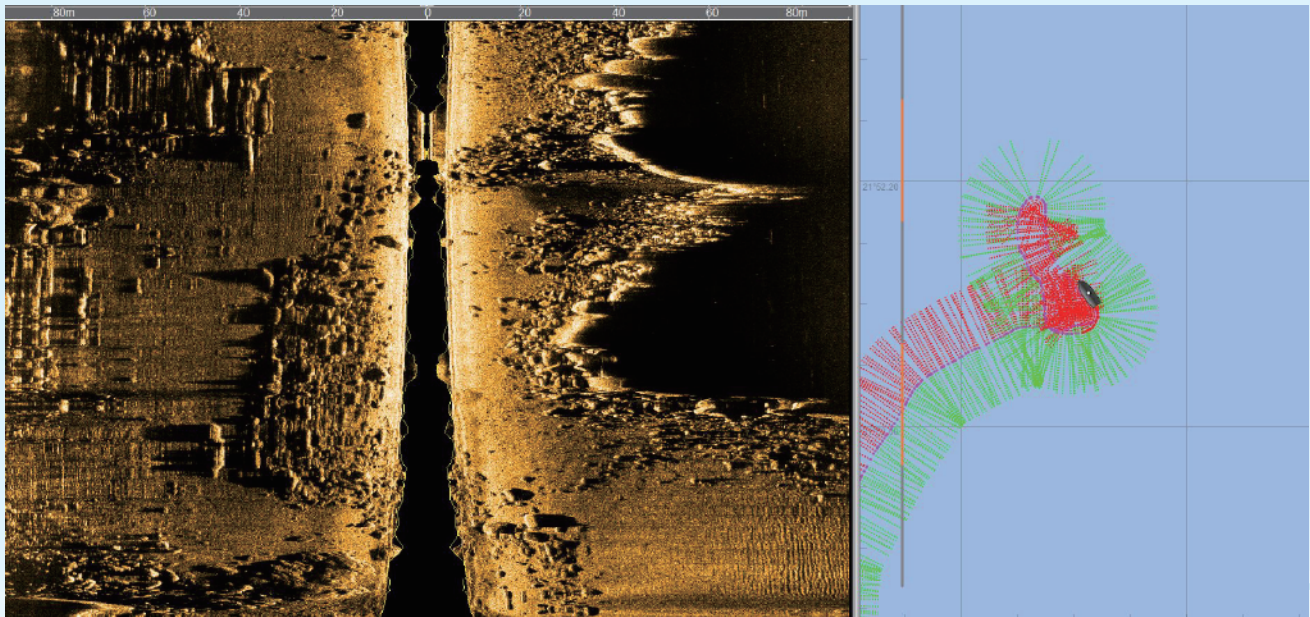




Shark-S450S单频侧扫声呐

www.lcsonar.com

声呐指标	Shark-S450S
工作频率	450kHz
信号类型	LFM (线性调频) / CW
最大量程	150m
波束开角	水平: 0.3°; 垂直: 50°
分辨率	航迹分辨率: 0.005h(量程) 垂直航迹分辨率: 1.25cm
换能器安装角	15°
最大工作深度	1000m
拖鱼尺寸/重量	767mm*105mm(长*直径) / 12kg(空气中)
甲板单元尺寸/重量	170mm*120mm*70mm / 0.8kg
供电功耗	220/110VAC 或 DC12V逆变输入, 最大15W
声呐软件OTech	Windows系统, 支持NMEA 0183定位导航格式数据输入; 可同时输出OTSS、XTF两种格式数据
拖曳缆	Kevlar加强缆, 标配长度: 20米



地址: 北京市昌平区西三旗金燕龙大厦1703室

电话: 010-60789808

邮箱: oceansuv@163.com